



Dott. Paolo Omodeo Zorini
Direttore Sanitario,
specialista in Radiodiagnostica

DIAGNOSTICA PER IMMAGINI

Lo **Studio Omodeo Zorini**, nel centro di Tortona, è una storica struttura completamente dedicata alla diagnostica per immagini e da ottobre 2019 parte del **Gruppo Villa Esperia**. Espressione di tre generazioni di esperienza in ambito radiologico, lo Studio Omodeo Zorini unisce un **team specialistico altamente qualificato** a **tecnologie di ultima generazione**. L'attenzione alla qualità, al costante aggiornamento e, soprattutto, al paziente sono i tratti distintivi che si esprimono in tutte le prestazioni diagnostiche messe a disposizione del territorio.

Lo Studio Omodeo Zorini è accreditato con il **Servizio Sanitario Nazionale** (Fascia A) e permette l'esecuzione degli esami anche in **regime di solvenza** (privatistico), garantendo in entrambi i casi tempi di attesa estremamente ridotti e una refertazione rapida.



www.studiozorini.com

Studio Radiologia Omodeo Zorini srl
Dott. Paolo Omodeo Zorini - Direttore Sanitario

15057 Tortona (AL) - piazza delle Erbe, 3
tel. 0131 866280
info@studiozorini.com
www.studiozorini.com

www.studiozorini.com



Accreditato con Servizio Sanitario Nazionale in Fascia A

Diagnostica per immagini

PRESTAZIONI DIAGNOSTICHE



TEMPI DI ATTESA RIDOTTI:

Studio Omodeo Zorini facilita l'accesso a tutti gli esami di diagnostica per immagini.



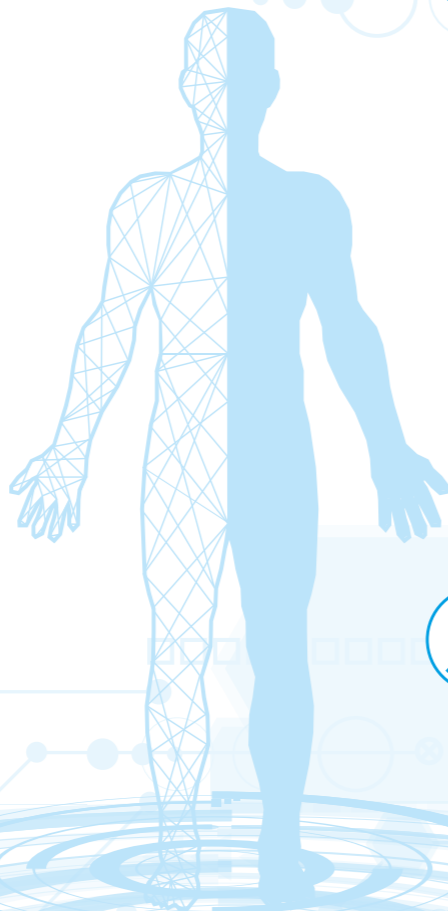
PROFESSIONALITÀ E TECNOLOGIA:

medici e strumentazioni all'avanguardia per garantire risultati sempre più precisi e affidabili.



QUALITÀ:

tutti i processi interni e i rapporti con il paziente sono regolati da precisi protocolli che garantiscono la qualità in ogni fase.



RADIOLOGICA DIGITALE DIRETTA

- + RX arcate dentarie
- + Teleradiografia del cranio
- + RX del cranio e dei seni paranasali
- + RX della colonna (*cervicale, toracica, lombosacrale*)
- + RX costale
- + RX del torace
- + RX della trachea
- + RX del tratto gastrointestinale
- + Clisma con doppio contrasto
- + RX dell'addome
- + RX arti superiori (*spalla e braccio, gomito e avambraccio, polso e mano*)
- + RX arti inferiori (*pelvi e anca, femore, ginocchio e gamba, piede e caviglia, assiale della rotula*)
- + RX completa arti inferiori e bacino sotto carico
- + RX dello scheletro in toto
- + RX della colonna in toto sotto carico
- + Studio dell'età ossea (*polso*)



ECOGRAFIA

- + Diagnostica ecografica di capo e collo/tiroide
- + Ecografia della mammella, bilaterale e monolaterale
- + Ecografia dell'addome (*superiore, inferiore, completo*)
- + Ecocardiografia color-Doppler
- + Ecocolor Doppler dei tronchi sovraortici (TSA)
- + Ecocolor Doppler venoso e arterioso (*arti inferiori e arti superiori*)



MAMMOGRAFIA DIGITALE DIRETTA e TOMOSINTESI

- + Mammografia bilaterale e monolaterale
- + Tomosintesi mammaria bilaterale e monolaterale



TAC – Tomografia computerizzata

- + TC del cranio, senza e con contrasto
- + TC del massiccio facciale, senza e con contrasto (*anche con ricostruzione tridimensionale*)
- + TC dell'orecchio, senza e con contrasto
- + TC del collo, senza e con contrasto
- + TC del torace, senza e con contrasto
- + Colonscopia virtuale con TC, con e senza mezzo di contrasto
- + TC dei reni
- + TC dell'apparato urinario (URO TC)
- + TC dell'addome (*inferiore, superiore, completo*), senza e con contrasto
- + TC per stadiazione oncologica, senza e con contrasto
- + TC di segmento scheletrico
- + TC del rachide e dello speco, senza e con contrasto
- + TC dell'arto superiore, senza e con contrasto
- + TC del bacino
- + TC dell'arto inferiore, senza e con contrasto
- + TC dentalscan
- + AngioTAC vari distretti
- + MOC Q.T.C. (colonna)



ORTOPANTOMOGRAFIA DIGITALE DIRETTA

- + Ortopantomica delle arcate dentarie complete, superiore e inferiore (OPT)



DENTALSCAN CONE BEAM 3D